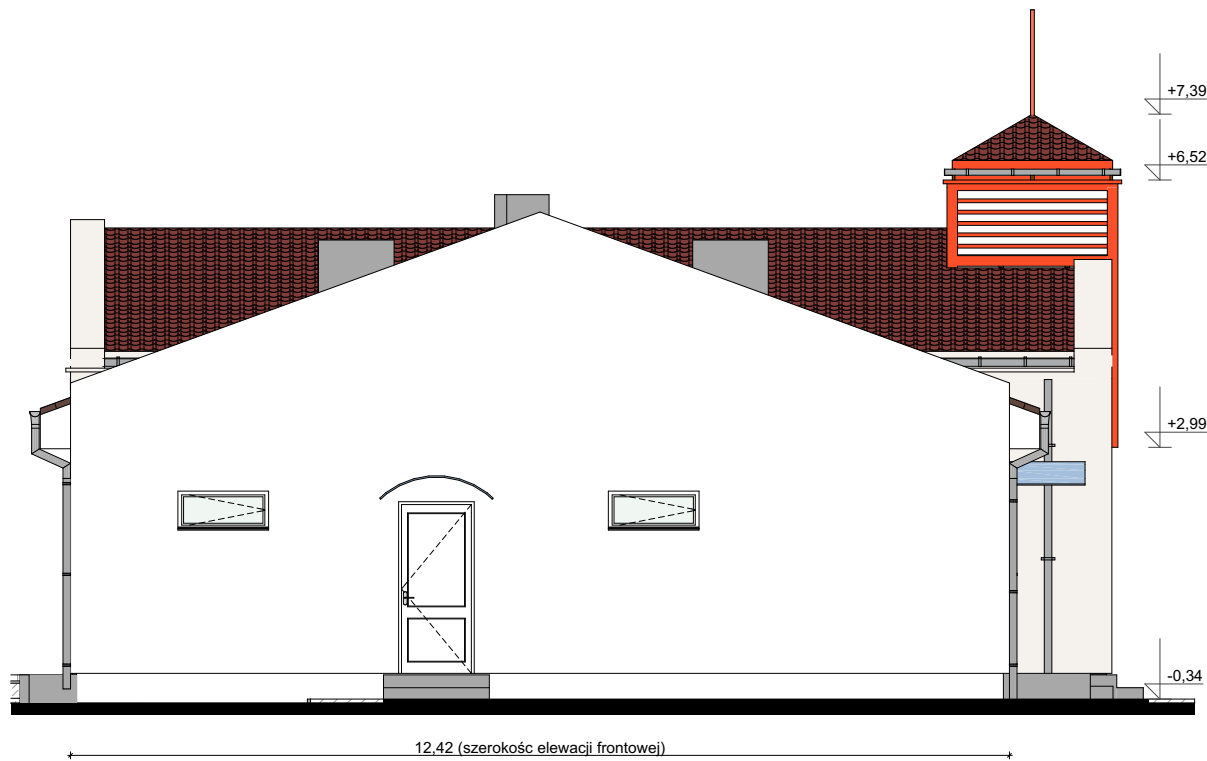






elewacja północna




elewacja wschodnia (frontowa)

### LEGENDA

-  tynk zewnętrzny silikatowy barwiony gładki, kolor: NCS S-0500-N  
grubość izolacji termicznej - 15 cm
-  tynk zewnętrzny silikatowy barwiony gładki, kolor: NCS S-7010-R70B  
grubość izolacji termicznej - 8 cm (cokół)
-  Blachodachówka,  
kolor: brązowy - dopasowany do istniejącego dachu
-  elementy drewniane - kolor: RAL 3016

Uwaga!  
- obróbki blacharskie - kolor: RAL 7045  
- rynny i rury spustowe - kolor: szary, RAL 7045  
- stolarka i ślusarka okienna - kolor: czerwony RAL 3016, biały (szczeg. wg zestawienia stolarki okiennej)  
- stolarka drzwiowa - kolor: RAL 7045

etap:		PROJEKT TECHNICZNY		<div><div>AUTORSKA PRACOWNIA ARCHYTEKTONICZNA</div><div>VOWIE STUDIO</div><div>al. Jana Pawła II 20 64-500 Szamotuły 61 292 28 21/61 293 21 44 www.vowie.com.pl biuro@vowie.com.pl</div></div>
nazwa inwestycji:		PRZEBUDOWA I ROZBUDOWA BUDYNKU ŚWIETLICY WIEJSKIEJ/REMIZY OSP O GARAŻ DLA POJAZDÓW OSP		
adres inwestycji:		Nieczajna 20a, 64-606 Nieczajna dz. nr ewid.: 24/1		
inwestor:		Gmina Oborniki adres: ul. Marszałka Józefa Piłsudskiego 76, 64-600 Oborniki		
nazwa rysunku:		ELEWACJA WSCHODNIA, PÓŁNOCNA		<div>skala: 1:100</div> <div>nr rysunku:  8</div>
architekt:		mgr inż. arch. Wiesław Vowie upr. nr 42/PW/94		
architekt - sprawdzający:		mgr inż. arch. Adam Nogaj upr. nr 28/WPOKK/2016		
konstruktor:		mgr inż. Małgorzata Galas-Siemieniak upr. nr 95/P/99		
konstruktor - sprawdzający:		mgr inż. Przemysław Pytel upr. nr 7131-7132/136/PW/2001		
opracowanie techniczne:		mgr inż. Marek Gołąb		
asystent architekta:				data: 06.05.2022
mgr inż. arch.				
wszelkie prawa zastrzeżone VOWIE STUDIO PLUS kopiowanie oraz udostępnianie bez zgody autorów zabronione				